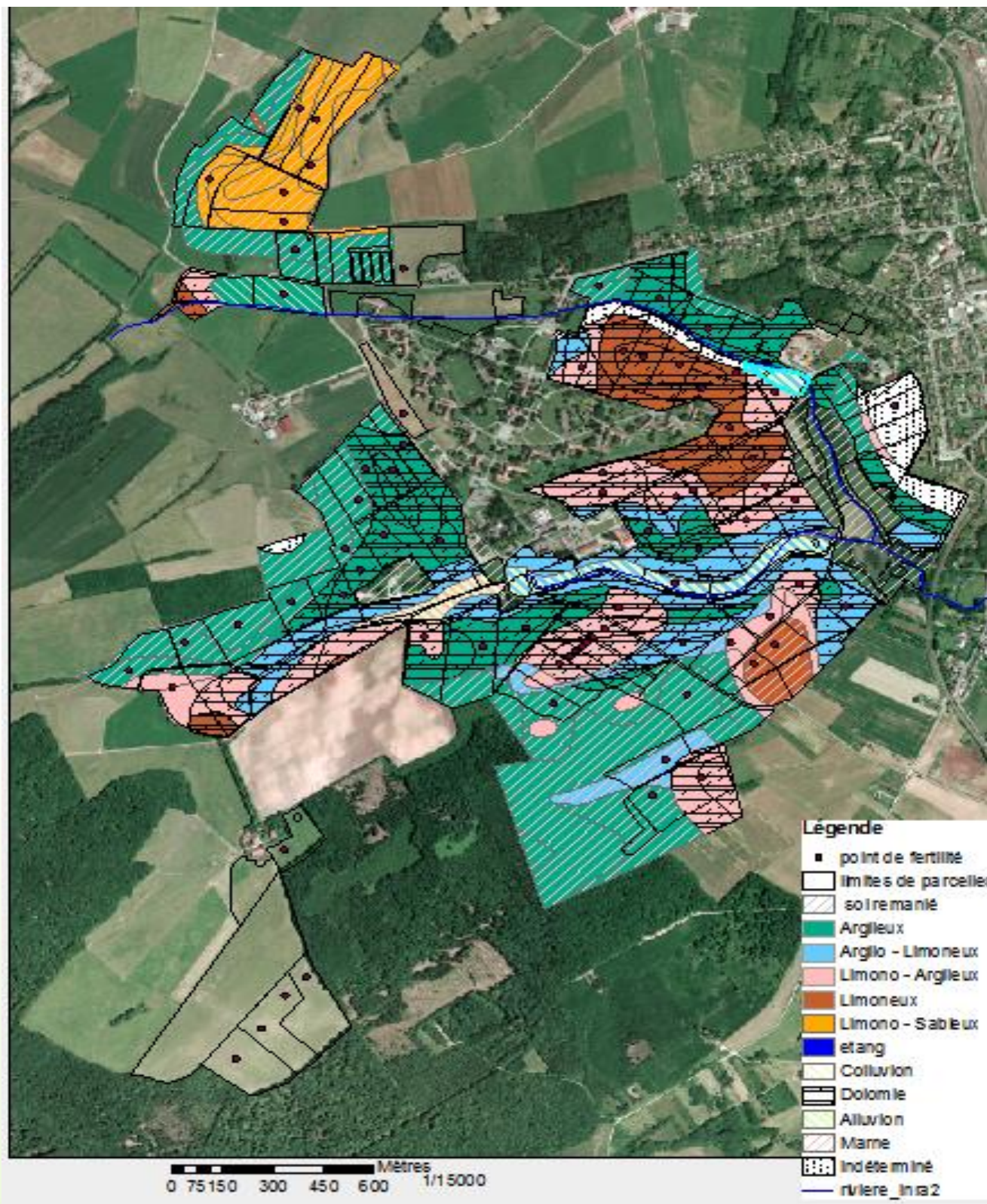




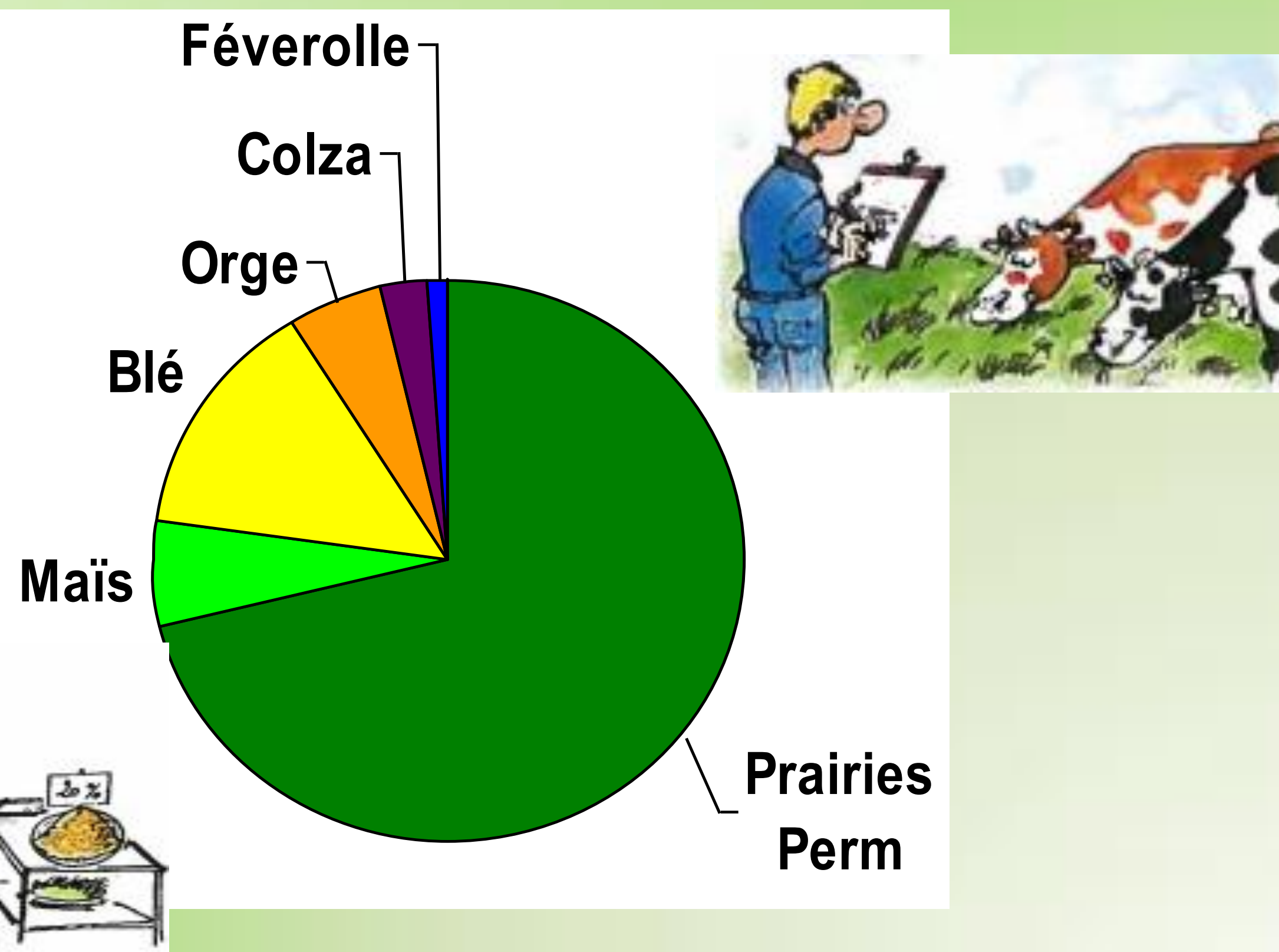
La ferme expérimentale de l'INRA de Mirecourt Quelques données technico – économiques.



Domaine de 245 ha
Région Polyculture Elevage
Pluviométrie annuelle : 875 mm
Altitude : 300 m
Sols Argileux à Argilo-limoneux



Avant 2004 – 1 Système Conventionnel



Rotation principale « Maïs / Blé / Orge » et 165 ha de PP

- 100 VL Mo (5900 Kg) & Hn (6700 Kg)
- vêlages Octobre-Décembre (synchronisés)
- Elevage de tous les mâles et femelles
- 35% renouvellement
- 42 bœufs / an

Système d'alimentation =

Ensilage Herbe et Maïs, Foin, Aliments concentrés autoproduits (orge, féverolle) et achetés (Tourteaux soja & colza, Luzerne-déshydratée) ; Pâturage d'avril à novembre

1050 Kg concentrés / VL / an

PRODUITS : 365 000 €

| | | | |
|-----------------|-----------|------|------------------------------|
| Dont Lait = | 204 000 € | soit | 590 000 L |
| Anx et viande = | 60 000 € | | 27VL, 13 génisses, 42 boeufs |
| Céréales = | 30 000 € | | 225 t de blé + 20 t de colza |
| Aides PAC = | 42 000 € | | |

CHARGES OPERATIONNELLES : 65 000 €

| | | | |
|-------------------------------|---------|-----------------------|---------|
| Alts bétail (dont minéraux) = | 16500 € | Engrais N = 60t. soit | 12000 € |
| Produits phytosanitaires = | 6500 € | Paille = 70t soit | 3500 € |
| Semences = maïs, céréales... | 6000 € | Doses IA = | 4500 € |
| Produits véto = | 8500 € | Fuel = 25000 L. soit | 7500 € |

SOLDE : 271 000 €

EBE/Produit = 40%

Produit Brut = 1400 €/Ha SAU

Après 2004 – 2 Systèmes Autonomes



Système Herbager



MAXIMISER le PATURAGE pour PRODUIRE du LAIT sans concentré

78 ha de Prairies Permanentes

- 100 VL Mo (5140 Kg) & Hn (6050 Kg)
- vêlages groupés (SH : janvier-avril, SPCE : août-novembre)
- Elevage de toutes les femelles, vente des mâles à 8 jours
- 35% renouvellement
- ajustement des effectifs en fonction des stocks et des récoltes

Système d'alimentation =

Foin et regain de Prairies Permanentes et Temporaires, céréales et protéagineux autoproduits pour veaux et VL du SPCE ; Pâturage d'avril à novembre

SH : 0 Kg concentrés / VL / an – SPCE: 698 Kg concentrés / VL / an

PRODUITS : 372 500 €

| | | | |
|-----------------|-----------|------|---------------------------------------|
| Dont Lait = | 208 000 € | soit | entre 446 000 et 591 000 L |
| Anx et viande = | 52 500 € | | entre 30 et 74 UGB vendues |
| Céréales = | 26 000 € | | 26 à 99 t de blé + 0 à 29 t de seigle |
| Aides PAC = | 86 000 € | dont | 40 000 € aide maintien AB |

CHARGES OPERATIONNELLES : 30 000 €

| | | | |
|----------------------------------|--------|----------------------|---------|
| Minéraux = | 2150 € | Engrais | 0 € |
| Produits phytosanitaires = | 0 € | Paille | 0 € |
| Semences = prairies, céréales... | 8700 € | Doses IA = | 4300 € |
| Produits véto = | 4700 € | Fuel = 20650 L. soit | 15800 € |

SOLDE : 342 500 €

EBE/Produit = 50%

Produit Brut = 1520 €/Ha SAU