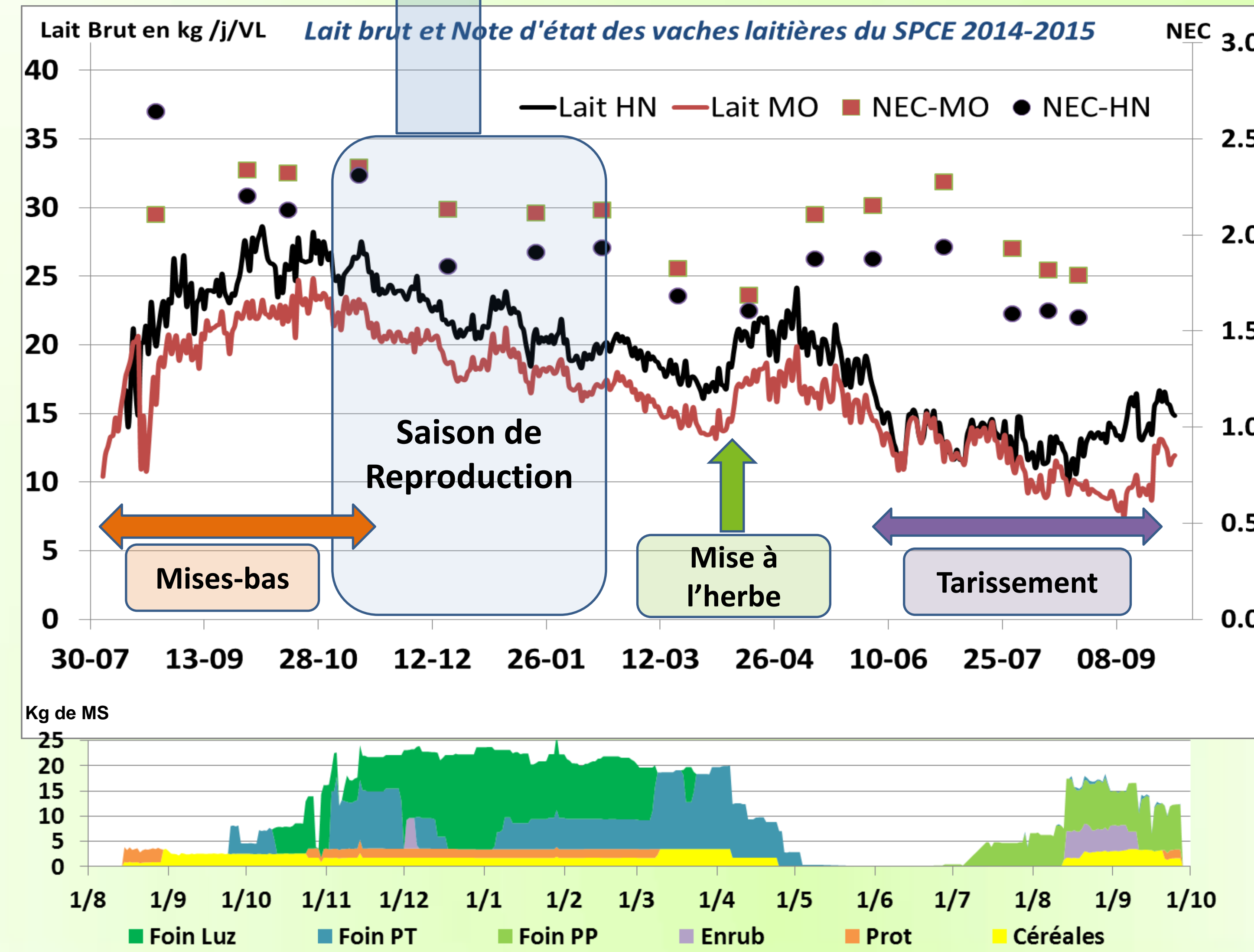


Les Performances Animales du Système Polyculture-Elevage Campagne 2014-2015

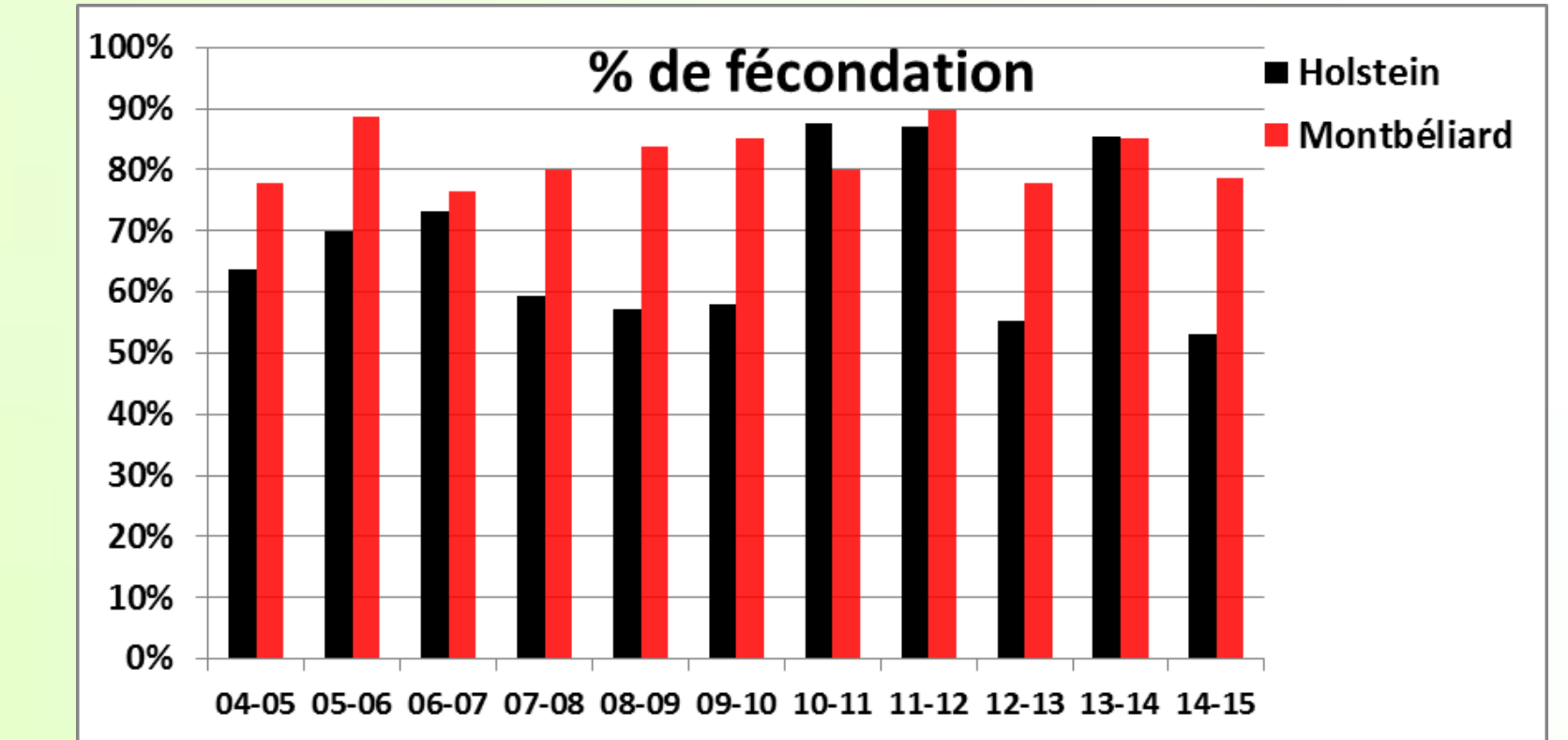


La reproduction

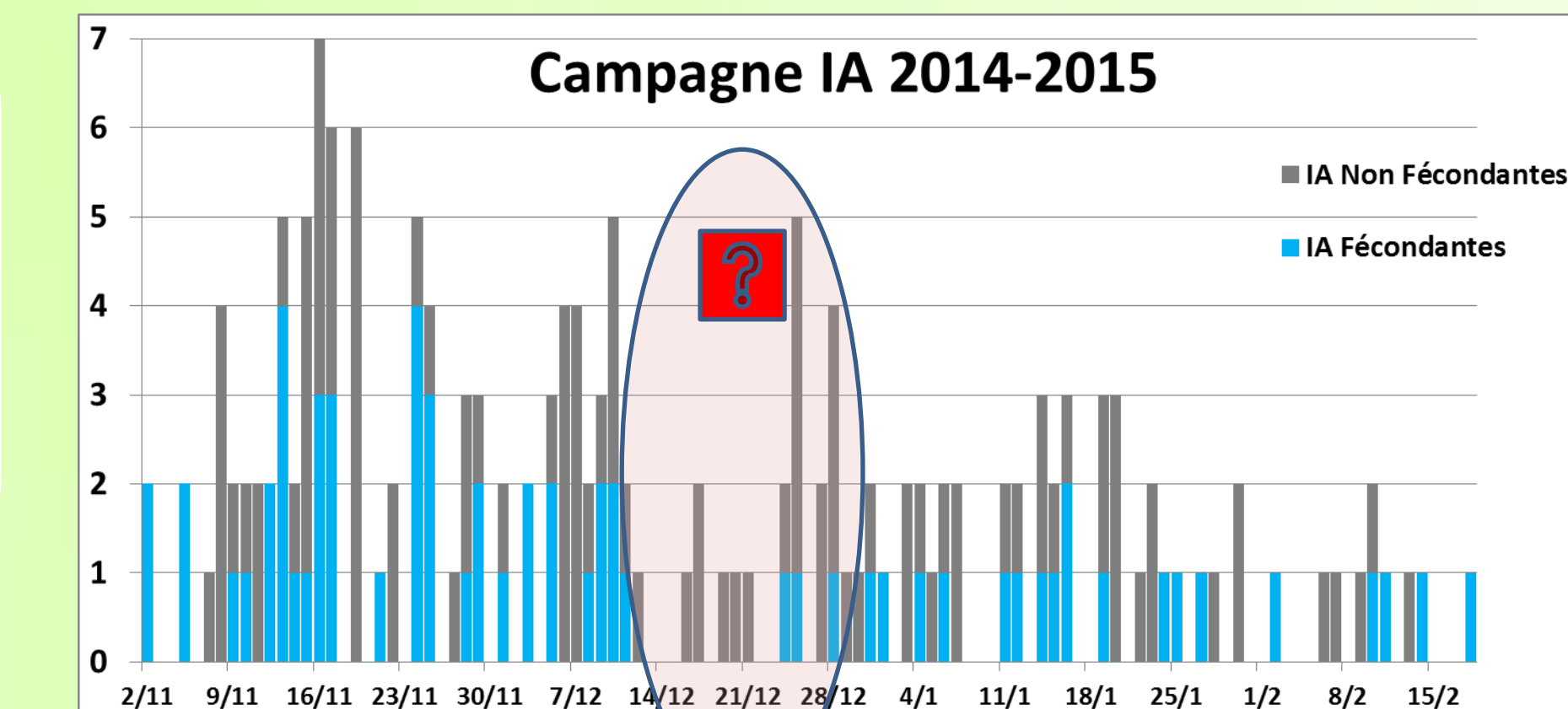
✓ Une année moyenne pour les Montbéliardes et mauvaise pour les Holstein

	Vaches		Génisses	
	Hn	Mo	Hn	Mo
Nb de Mise-bas 2014-2015	37	31		
Lactat* Prolongées 2013-2014	0	0		
Nb de mise en repro	32	28	14	14
Nb fécondées	17	22	12	13
% fécondées	53%	79%	86%	93%
Nb de Mises-bas 2015-2016	14	20	12	13
% de mise-bas	44%	71%	86%	93%
Lactat* Prolongées 2015-2016	9	3		

Mais avec des contrastes inhabituels



✓ Des taux de réussite à l'IA en berne :
36 % en 1^{ère} IA
23 % en 2^{ème} IA
44 % en 3^{ème} IA



L'état des animaux

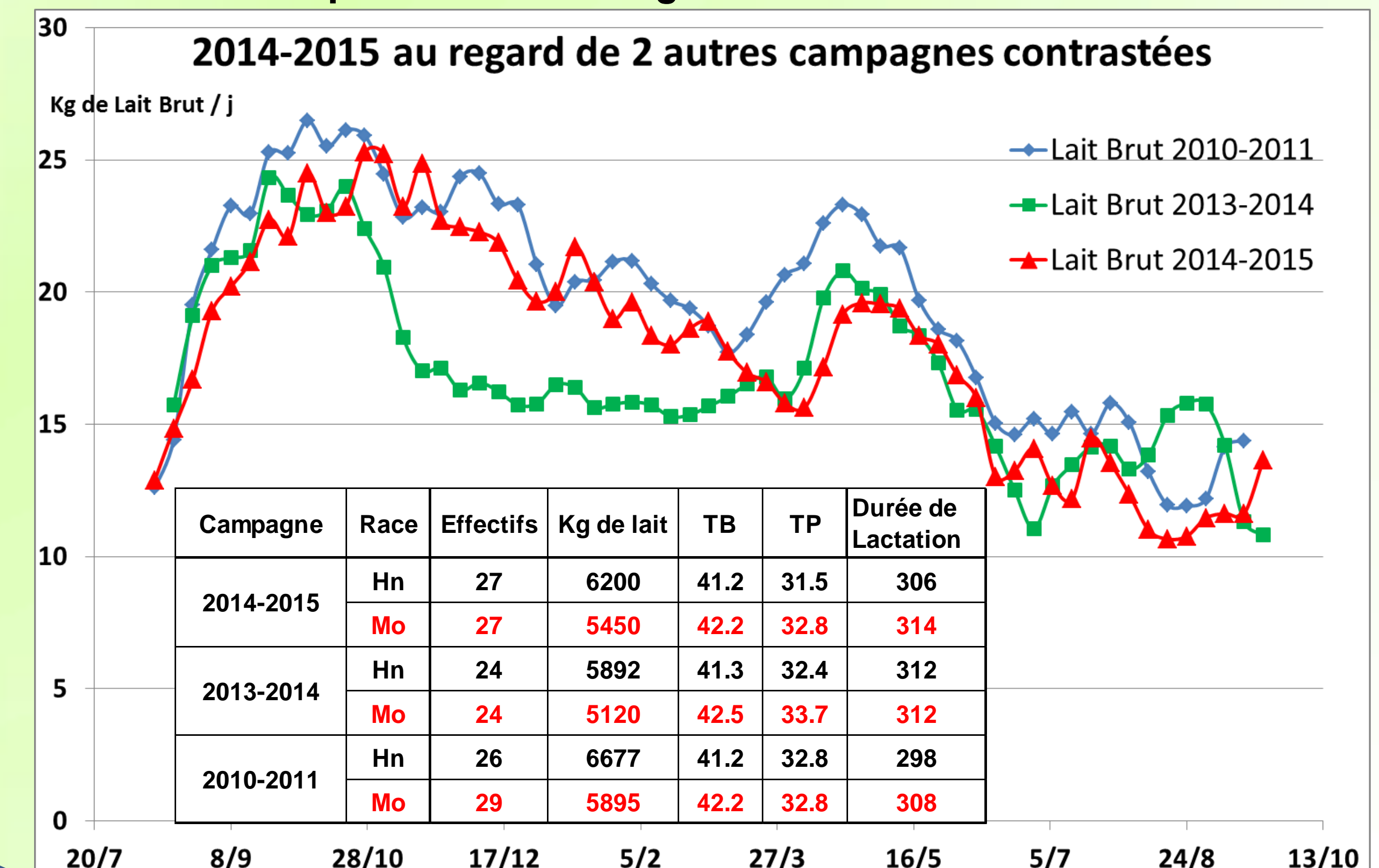
✓ Des effets de l'alimentation hivernale et de la sécheresse estivale

✓ Une reproduction fortement dépendante de la perte d'état en début de lactation

Campagne	Race	Note d'état corporel				Variation Vêlage Repro	% de Fécondation
		Vêlage	Début Repro	Mise à l'Herbe	Tarissement		
2014-2015	Hn	2.67	2.05	1.60	1.77	-0.62	53%
	Mo	2.48	2.29	1.71	2.09	-0.19	79%
2013-2014	Hn	2.08	2.14	2.03	2.24	0.06	81%
	Mo	2.13	2.27	2.32	2.47	0.14	84%
2012-2013	Hn	2.34	1.66	1.91	2.17	-0.68	55%
	Mo	2.35	1.93	2.25	2.20	-0.42	78%

La production laitière

✓ Après un début prometteur, une campagne laitière pénalisée par la qualité des fourrages et la sécheresse estivale



2015