



# Concevoir une Expérimentation Système en AB sur le site INRAE de Mirecourt (88)

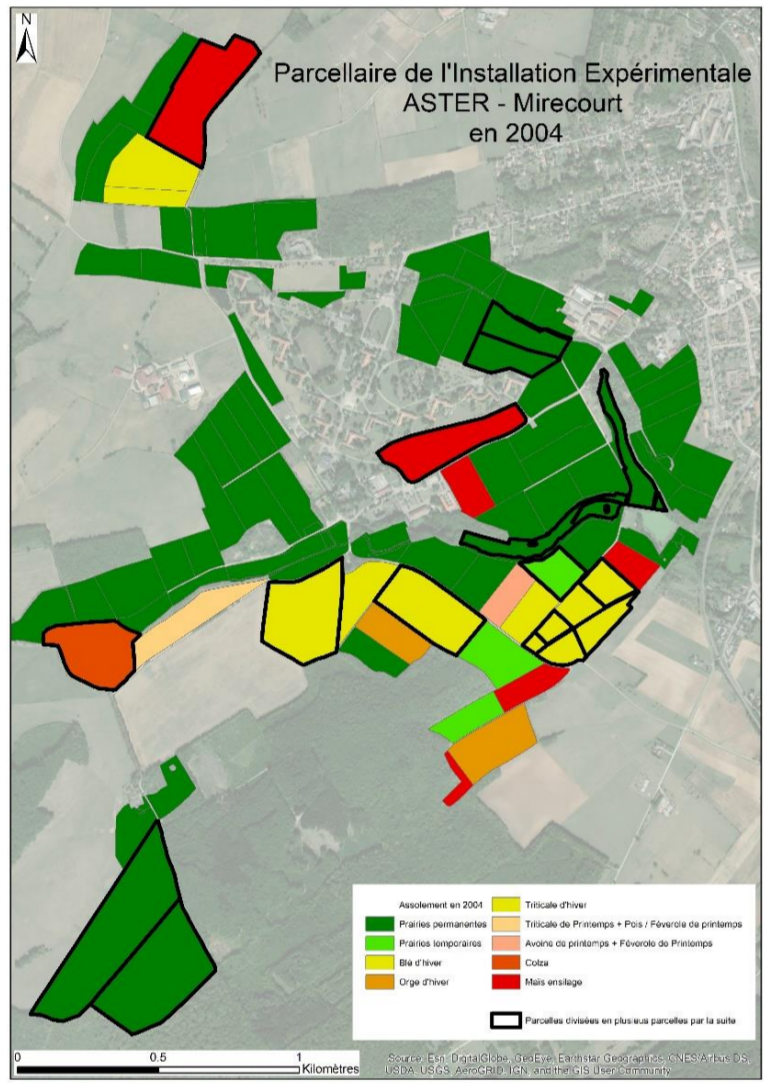
Amandine Durpoix, Laurent Brunet, Damien Foissy, Thomas Puech<sup>1</sup>

Quelques principes :

- Expérimentation « système » : à l'échelle de l'ensemble du système de production
- Méthode de conception « pas à pas » pour lever les difficultés qui apparaissent dans l'action

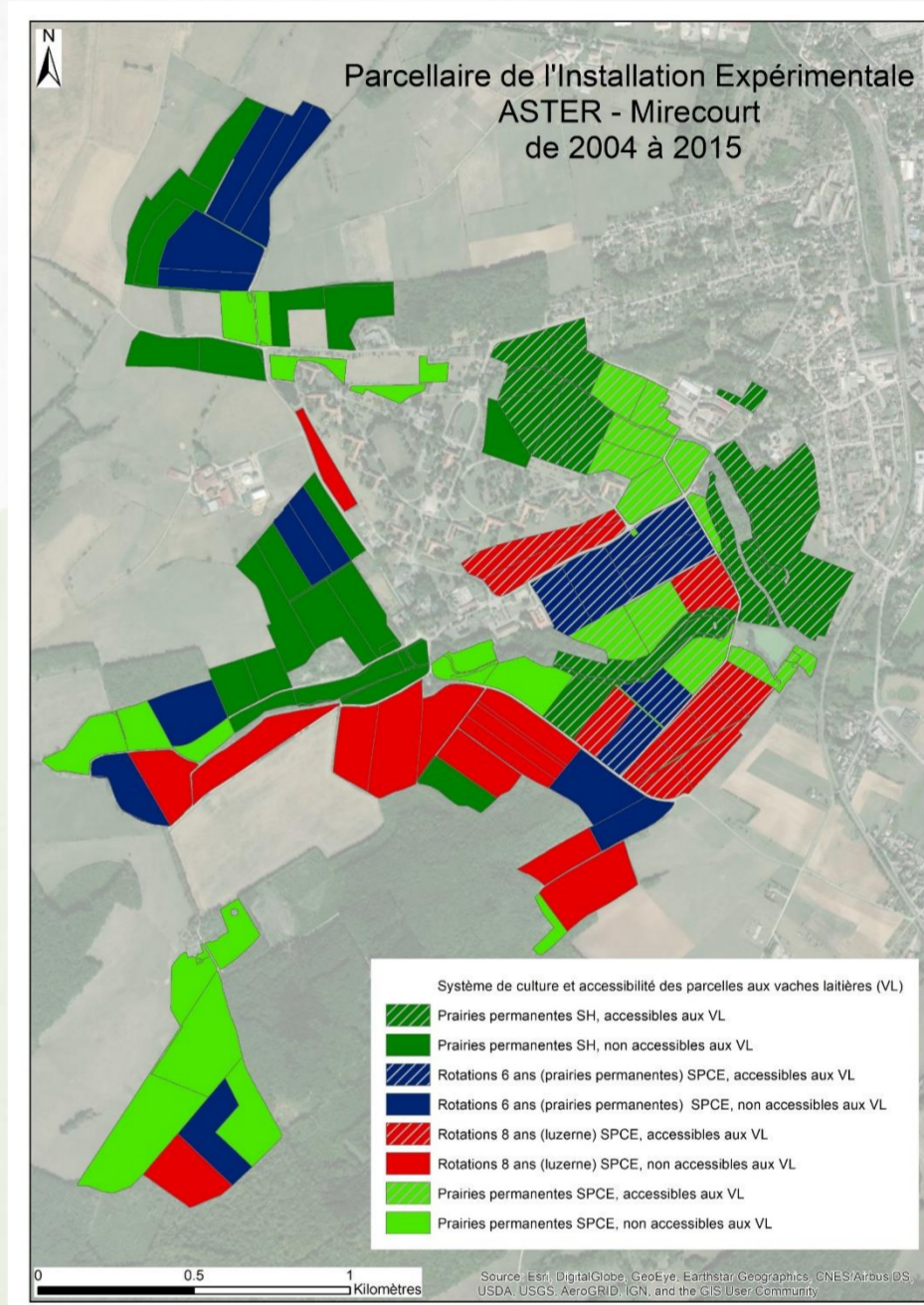
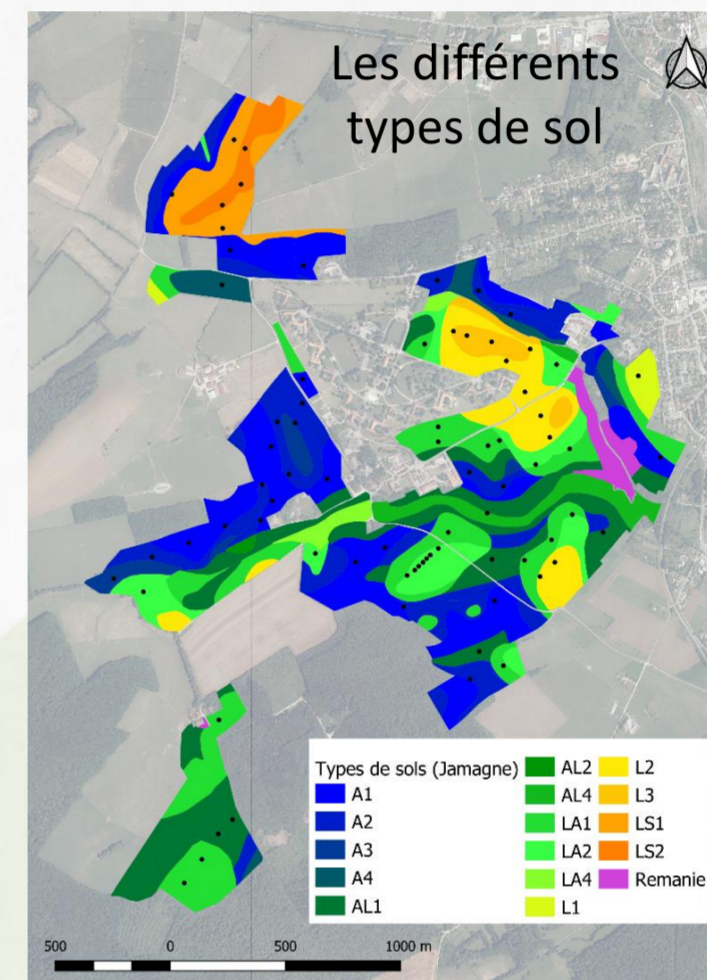
## 2006 – 2015 : deux systèmes d'élevage laitier autonomes

- ❖ De l'expérimentation analytique à une expérimentation système
- ❖ L'autonomie, un concept clé pour préserver l'environnement : « faire au mieux avec les ressources du milieu »
- ✓ Un Système Herbager (SH) : 40 VL et la suite sur 80 ha de Prairies Permanentes (PP)
- ✓ Un Système de PolyCulture Elevage (SPCE) : 60 VL et la suite sur 55 ha de PP, 45 ha de Prairies Temporaires (PT) et 65 ha de cultures

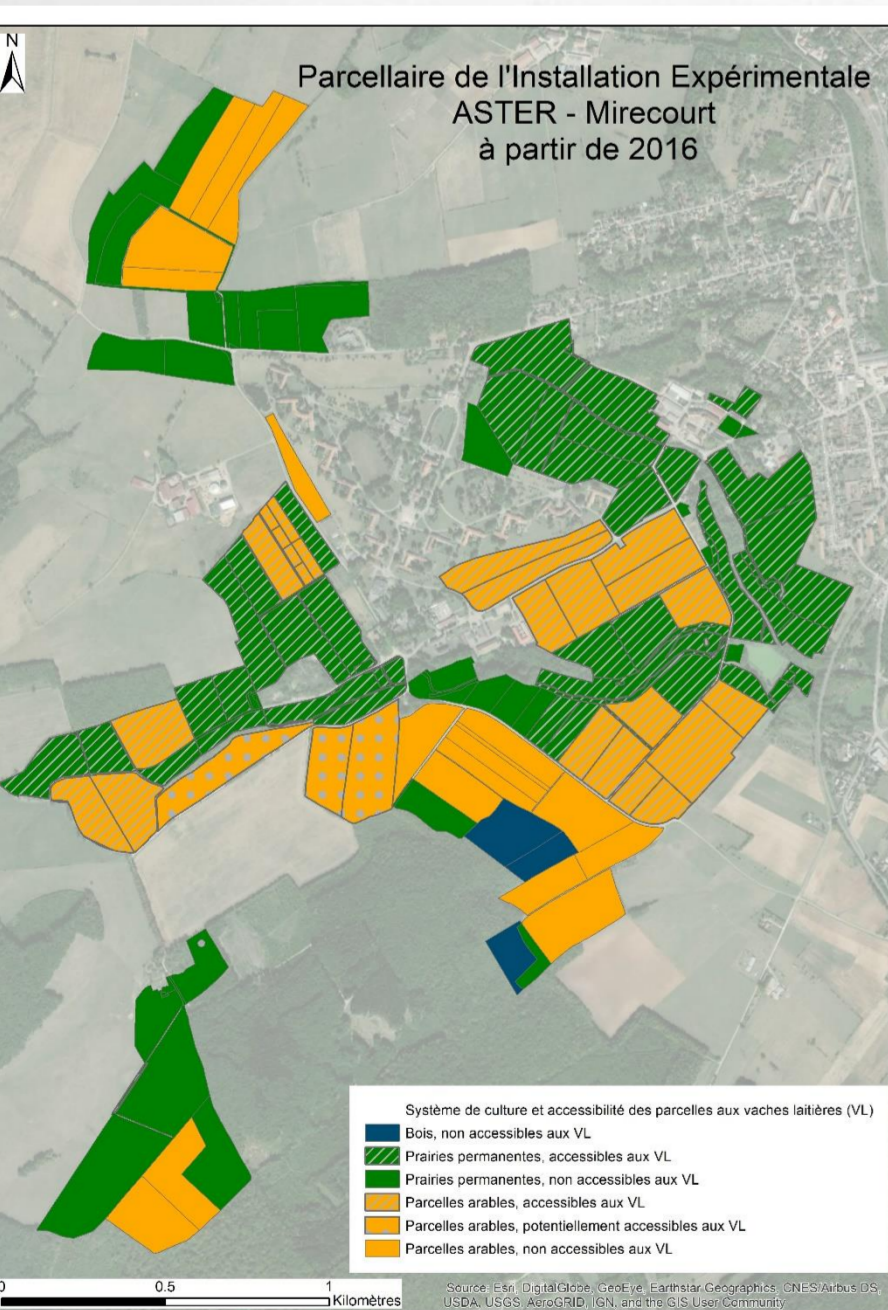


### Redimensionnement des parcelles

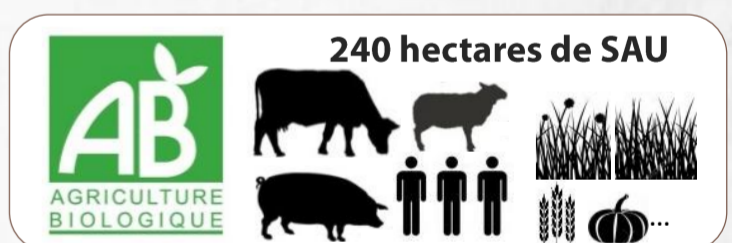
- Surface en pâturage le plus stable possible
- Sol le plus homogène possible
- Fonction de leurs caractéristiques
- Entre 2 et 3 ha pour les PP
- Entre 3 et 5 ha pour les parcelles arables
- Rotations fixes de 6 ou 8 ans
  - Cultures d'hiver avec ou sans alternance de printemps
  - Avec ou non implantation de luzerne



## A partir de 2016 : un système agri-alimentaire diversifié



- ❖ Un système de polyculture-polyélevage économe et autonome avec une diversification importante via des économies de gamme → en privilégiant un usage direct des terres à destination de l'alimentation humaine et en multipliant les interactions entre cultures et élevages



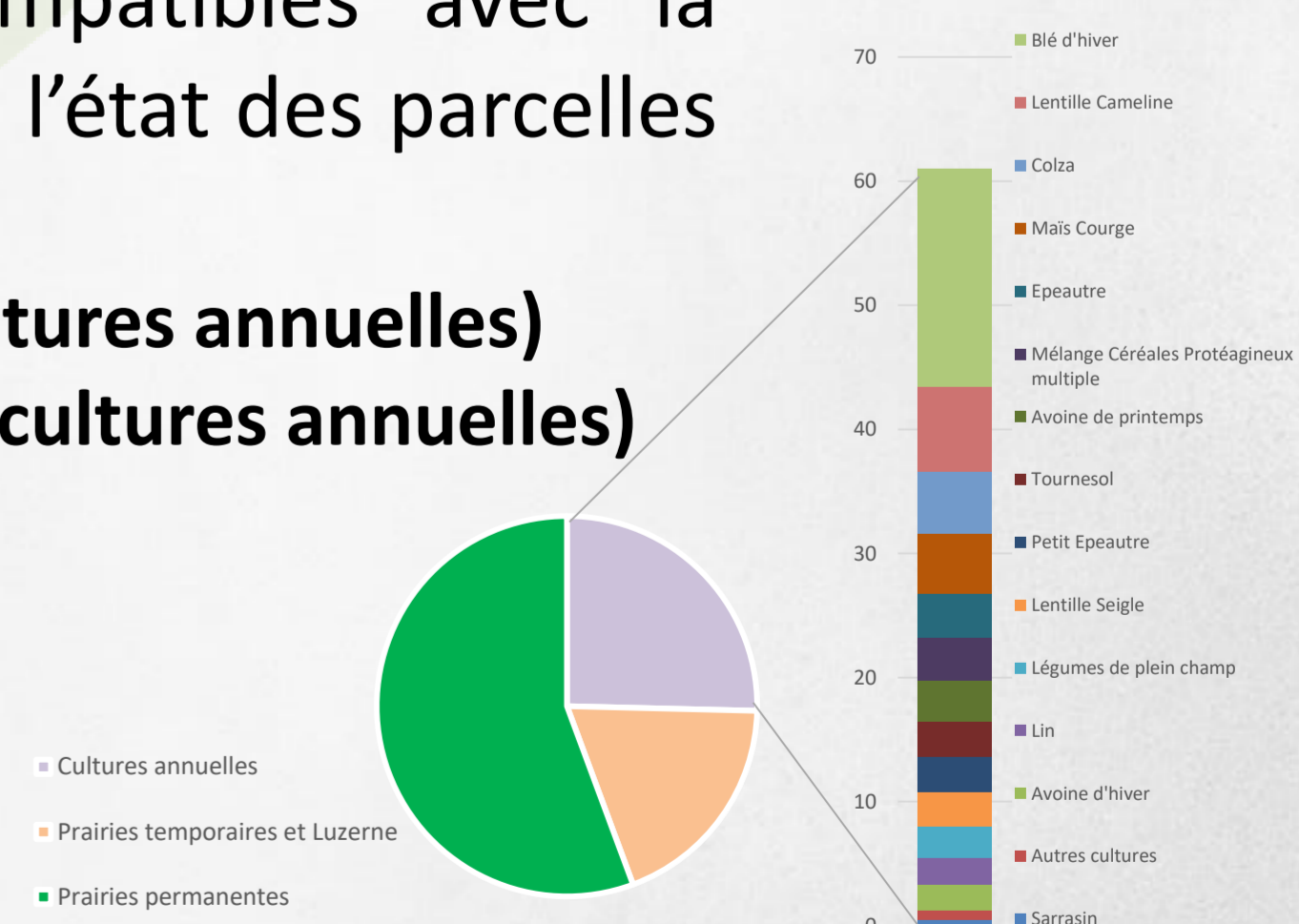
- ❖ Mises en place de rotations flexibles plus compatibles avec la diversification, et permettant de prendre en compte l'état des parcelles et les effets « année »

- ❖ Rotations courtes (3 ans de PT puis 3-4 ans de cultures annuelles)
- ❖ Rotations longues (3 ans de PT puis 5 ans et + de cultures annuelles)

- ❖ Augmentation des surfaces accessibles aux VL (salle de traite déplaçable)

- ❖ Mise en place du pâturage mixte ovins allaitants / vaches laitières

Assolement 2019



<sup>1</sup>INRAE, UR 055 ACT ASTER, 662 avenue Louis Buffet, F-88500 Mirecourt ; amandine.durpoix@inrae.fr ; laurent.brunet@inrae.fr ; damien.foissy@inrae.fr ; thomas.puech@inrae.fr