

# EGALIM

## CONNECTONS

les territoires et leurs acteurs

*"Pour la sortie du week-end,  
j'ai trouvé un marché...  
Mais est-ce un marché  
de producteurs ?  
Les horaires et le lieu  
indiqués sont-ils les bons ?"*

**CITOYENNE**



*"J'aimerais développer  
l'approvisionnement local dans notre  
restaurant en lien avec nos convictions  
et la Loi EGALIM. Mais... Je n'ai pas  
le temps... Est-ce qu'il existe des outils  
de sourcing pour trouver les producteurs  
dans mon secteur ?"*

**RESTAURATEUR**



**UN OUTIL  
NUMÉRIQUE**  
*pour mieux connaître  
l'alimentation locale  
et ses acteurs*



*"La demande  
en produits locaux  
ne cesse d'augmenter  
mais je ne sais pas  
où trouver de nouveaux  
fournisseurs  
en circuits courts."*

**ACTEUR DE  
LA DISTRIBUTION**



*"J'aimerais mieux accompagner  
les acteurs locaux et favoriser  
le développement de mon  
territoire, mais je ne trouve  
pas de données centralisées  
sur les acteurs impliqués  
dans les circuits courts."*

**ÉLUE / CHARGÉE DE MISSION**

*"Je rêve de m'installer, mais je n'ai pas  
d'information sur les débouchés potentiels...  
Est-ce qu'il existe déjà des ateliers  
de transformation sur le territoire  
ou est-ce que je dois créer le mien ?"*

**PRODUCTRICE / ARTISANE**

# OFALIM,

de la donnée au site interactif



L'observatoire des flux alimentaires territorialisés, « OFALIM », initié en 2023, est co-porté par le Pays de la Déodatie et l'unité de recherche INRAE Aster, à Mirecourt. **Cet outil numérique** vise à répondre conjointement aux objectifs de la recherche et du territoire : connecter les acteurs et mutualiser les données.

## Un moyen pour y parvenir ?

La connaissance des systèmes agri-alimentaires territorialisés (SAAT).



## OFALIM

connecte les acteurs locaux pour :

**DÉVELOPPER les approvisionnements et les débouchés en circuit court** encouragés par le Plan Barnier de 2009, la création des PAT et la loi EGALIM

**CONSTITUER une meilleure connaissance du territoire** et des interrelations entre les acteurs avec des données fiables sur les ressources alimentaires du territoire

**VISUALISER les flux** entre production, distribution et consommation à l'échelle du territoire

**CONSTRUIRE une vision partagée** des systèmes agri-alimentaires des territoires pour agir en faveur de la relocalisation de l'alimentation et de la résilience face au changement climatique



## OFALIM,

un outil numérique qui stocke, apparie et permet de visualiser les données issues :

**DES BASES DE DONNÉES** nationales et locales (SIRENE, OpenStreetMap, Agence Bio, HVE...) avec la mise en place d'une méthode de mise à jour semi-automatisée

**D'ENQUÊTES PRÉLIMINAIRES** auprès des opérateurs alimentaires du territoire et sur les marchés locaux

**D'UN RECENSEMENT** des données présentes sur les sites Internet et les réseaux sociaux de fermes, restaurants et magasins de producteurs

**D'UNE INTERFACE DE PARTICIPATION CITOYENNE**, pour contribuer vous même à l'Observatoire (en cours de développement)



*Pour centraliser  
la meilleure information possible  
sur notre territoire :*

**NOUS AVONS BESOIN DE VOUS !**



JE PRODUIS



JE DISTRIBUE



JE TRANSFORME



JE VALORISE



JE MANGE

# Participer à OFALIM c'est pour MOI :



➤ **METTRE EN AVANT**  
mon activité et mes besoins  
en m'inscrivant en ligne.

➤ **AIDER à collecter**  
des données essentielles  
sur les lieux de vente et les acteurs  
agri-alimentaires de mon territoire.

➤ **BÉNÉFICIER d'un point de vue plus**  
**large** pour appuyer ma prise de décision.  
Orientation et ancrage de politiques publiques,  
diagnostic et prospection.

➤ **DEVENIR ACTEUR**  
en collaborant entre partenaires  
au développement et à l'attractivité  
de mon territoire.

➤ **FAVORISER la mise en relation**  
entre acteurs en circuit court.  
OFALIM pourra servir d'outil de sourcing  
complémentaire aux outils existants

VOUS SOUHAITEZ  
NOUS AIDER À ENRICHIR L'OBSERVATOIRE  
OU OBTENIR DES RENSEIGNEMENTS SUR CET OUTIL NUMÉRIQUE ...

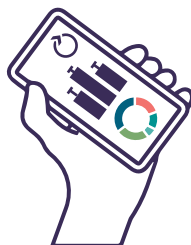
Contactez les membres de OFALIM : [ofalim.deodatie@inrae.fr](mailto:ofalim.deodatie@inrae.fr)

# OFALIM



## UNE INTERFACE DISPONIBLE À TOUS-TES

- › Une carte interactive de tous les acteurs du territoire  
*(Possibilité de filtrer par type de produit, d'acteur, de label/ signe de qualité, de secteur géographique...)*
- › Leur fiche descriptive détaillée



## UNE INTERFACE DÉDIÉE AUX INSTITUTIONS ET COLLECTIFS

- › Un accès à des jeux de données adaptés à vos besoins
- › Une interface pour analyser et animer votre territoire
- › Un outil d'appui de votre politique publique locale

**ACCÈS OFALIM**  
RDV sur notre site internet  
**OFALIM.FR**



### UN OBSERVATOIRE SUR VOTRE TERRITOIRE ?

Les enjeux et les objectifs d'OFALIM sont également partagés par d'autres. L'observatoire est voué à être étendu au-delà des Vosges et développé sur d'autres territoires. Dans ce but, l'outil numérique a été conçu sous licence libre afin de favoriser son transfert.

➤ **Si vous êtes intéressés par le déploiement d'un observatoire sur votre territoire, contactez-nous ! [ofalim.deodatie@inrae.fr](mailto:ofalim.deodatie@inrae.fr)**

LES PARTENAIRES  
ET FINANCEURS  
OFALIM



LE GOUVERNEMENT  
Liberté  
Égalité  
Fraternité



INRAE PETR | 2024

© Rédaction Plumes et sciences & OFALIM | Logotype et mise en forme Emilie Bonnet | Illustrations et pictogrammes Freepik.com